

Carbonit Vario Basic hier klicken

Anschlußvarianten :

V1 - Abzweig von der Leitung an Wasserhahn
 + Eingang über T-Stück u. kurzen Schlauch
 + Ausgang 3/8" Überwurfmutter direkt an vorhandenen oder separat zu bestellenden (Carbonit-)Wasserhahnsatz 4...11

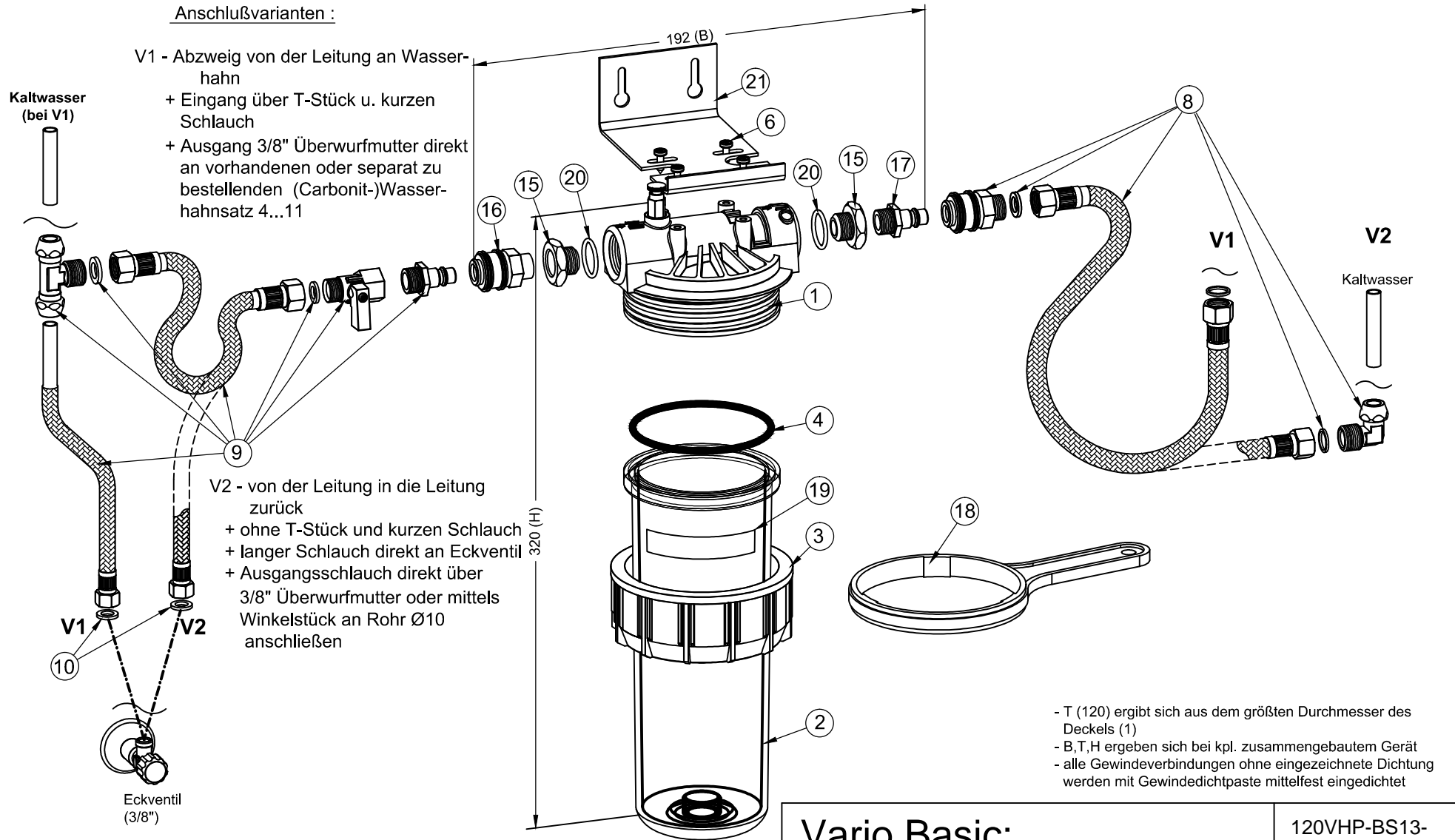
Kaltwasser
(bei V1)

V2 - von der Leitung in die Leitung zurück
 + ohne T-Stück und kurzen Schlauch
 + langer Schlauch direkt an Eckventil
 + Ausgangsschlauch direkt über 3/8" Überwurfmutter oder mittels Winkelstück an Rohr Ø10 anschließen

Eckventil
(3/8")

320 (H)

192 (B)



- T (120) ergibt sich aus dem größten Durchmesser des Deckels (1)
- B,T,H ergeben sich bei kpl. zusammengebautem Gerät
- alle Gewindeverbindungen ohne eingezeichnete Dichtung werden mit Gewindedichtpaste mittelfest eingedichtet

Vario Basic;
SZ11 (EBZ Internet)

120VHP-BS13-
SZ11-150526

