



Carbonit hier klicken

Bellima[®]
INTELLIGENTER GENIEßEN

Der patentierte **Bellima**[®]-Wasserfächer:

- reduziert die **Wasserhärte**
- **verhindert Hautbildung und Trübung** bei schwarzem Tee
- vermeidet **Kalkablagerungen**
- ist **sehr einfach** in der Anwendung
- ist **umweltfreundlich**
- **verhindert** durch einmalige Anwendung **Verkeimung**
- wirkt **pH-neutral**

**Wir empfehlen die Kombination mit
CARBONIT[®] Premium Wasserfiltern.**

Weitere Informationen über **Bellima**[®]
Wasserfächer erhalten Sie im Internet:

www.bellima.de

Ihr Bellima Fachhändler

Bellima[®]
INTELLIGENTER GENIEßEN



Reduziert Wasserhärte · für perfekten Teegenuss

Bellima®

INTELLIGENTER GENIEßEN

Probleme harten Wassers

Vor allem **Teetrinker kennen das Problem:** Verwendet man **hartes Leitungswasser** zum Aufbrühen, bilden sich **unschöne Häutchen**, der Tee wird **trübe**, das Aroma leidet und es kommt zu lästigen **Kalkablagerungen** im Wasserkocher.

Auch Spuren von Schwermetallen und andere Fremdstoffe verändern den Geschmack des Wassers und der daraus bereiteten Getränke.

Der Fächer ist die Lösung!

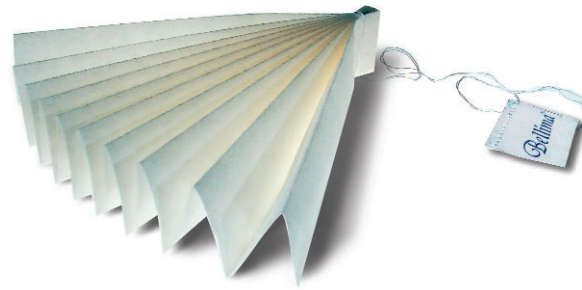
Der **Bellima®-Wasserfächer** macht Ihr Leitungswasser weicher, er wirkt pH-neutral und gibt wertvolles Kalium ab. Das Ergebnis ist **perfektes Wasser für klaren, aromatischen Tee**.

Bellima®: einfach besser

Der Bellima®-Fächer wird gemeinsam mit dem Leitungswasser **im Kessel aufgekocht**. Fertig.

Gegenüber herkömmlichen "Kannenfiltern" hat die einmalige Verwendung den Vorteil, dass sich **keine unerwünschten Keime** ansiedeln können. Daher kann bei der Herstellung auch **auf Silber** als Keimschutz **verzichtet** werden.

Der Wasserfächer ist ein **umweltfreundliches Naturprodukt**: es wird aus nachwachsenden Rohstoffen hergestellt (Holz/Cellulose) und kann nach Gebrauch im Altpapier oder Kompost entsorgt werden.



Was macht Bellima®?

Der Bellima®-Wasserfächer **entnimmt Härtebildner** (Calcium und Magnesium) aus Ihrem Trinkwasser. Im Austausch dafür werden pH-neutrale Kaliumionen abgegeben.

Wozu dienen Wasserfächer?

Das so behandelte Wasser **schmeckt besser** und **verringert Ablagerungen** im Kocher deutlich. Schwarze Tees zeigen eine deutlich **geringere Hautbildung und Trübung**. Kaffee und Tee entfalten ein **besseres Aroma**.

Wie verwende ich Bellima®?

Bellima® ist **zum einmaligen Gebrauch** gedacht. Der Fächer wird mit max. 1 Liter Wasser **im Kessel bzw. Kocher erhitzt** oder für etwas längere Zeit in kaltes Trinkwasser gehängt.

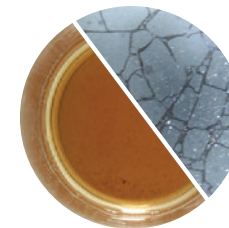
Woraus besteht Bellima®?

Der Bellima®-Wasserfächer besteht aus **Cellulose**, die mit Lebensmittelzusatzstoffen nach einem patentierten Verfahren schonend modifiziert wird. Der Faserstoff wurde in die Empfehlung XXXVI/1 "Koch- und Heißfilterpapiere und Filterschichten" der Bundesanstalt für Risikobewertung aufgenommen.



Bellima® Anwendungen

1) Für die Zubereitung von Heißgetränken: Bellima® gemeinsam mit **max. 1 Liter Trinkwasser im Kessel bzw. Kocher erhitzt**. Das heiße Wasser ohne Papierfächer wie gewohnt weiterverwenden.



Ohne Bellima®:
unangenehmer Tee-Film,
Trübung, Nachbittern



Mit Bellima®: kein Film,
keine Trübung, kein Nachbittern,
bestmögliches Aroma

2) Optimierung von kaltem Trinkwasser: Papierfächer in max. 1 Liter Trinkwasser hängen und kurz umrühren. Mindestens 30 Minuten einwirken lassen, dabei nach Möglichkeit mehrmals umrühren.